

Norbit iWBMS Çoksesişinli Akustik Sonar

Yüksek çözünürlüklü batimetrik ölçme ve yanal taramalı sonar

Norbit yüksek çözünürlüklü ve çok küçük hacimli bir Çoksesişinli Akustik Sonar (Multi Beam Echo Sounder) Sistemidir. Küçük hacmi sayesinde küçük platformlara bile kurulabilen ve kolay taşınabilen bir sistemdir. Güç sarfiyatı ise normal bir laptop bilgisayar kadar olup, gün boyu tek bir akü ile çalıştırılabilir.

WBMS-NAV sistemi Applanix WaveMaster ile bütünleşik olarak entegre GNSS ve hareket sensörleri ile beraber tek bir çantada taşınabilir olarak dizayn edilmiştir. Sistem derin çok yüksek çözünürlüğü sayesinde, beklenenden daha yüksek çözünürlük sağlar. Geniş tarama açısı (179 derece) sayesinde sadece düz zeminlerde değil şev ve sahil alanlar için de elverişli bir sistemdir.

WBMS serisi, en son teknoloji ürünü olup ve gelişmiş dijital sinyal işleme tekniklerini kullanır. Standart sistem üzerinde yüzeydeki ses hızını ölçen ses hızı sensörü bulunur.

Sistem yanal taramalı sonar özelliği sayesinde yüksek konumsal doğrulukta su altında tespit edilen nesnelerin tanımlanmasına da olanak sağlayarak sadece derinlik ölçen bir cihazdan öte hem derinlik hem de yansıma özelliklerini algılayarak gerçek bir su altı araştırma sistemi olarak kullanılabilir.

Uygulama Alanları

- Sığ su batimetrik ölçmeler (0-250 m)
- Boru hattı güzergah ölçümleri
- Dolgu alanları
- Sahil anroşman dolguları
- Liman ve iskele alanları
- İnsansız su araçları
- Tehlikeli atık alanları
- İç sular (baraj ve doğal göller)
- Kıyı ve liman etütleri
- Batık bulma

Özellikleri

- Çoksesişinli sistem ile GPS ve hareket sensörü entegre
- Sanat eseri GNSS destekli navigasyon sistemi
- 80 kHz dalga genişliği
- Ultra küçük taşınabilir anahtar teslim sistem
- Basit Ethernet arayüzü
- Entegre ses hızı cihazı
- Hidrodinamik yapısı
- Takma aparatları dahil
- Seçenekli güç kaynağı bağlantısı
- IHO Special Order standartlarının üzerinde
- USACE Class 1 & LINZ Special Order standartlarının üzerinde

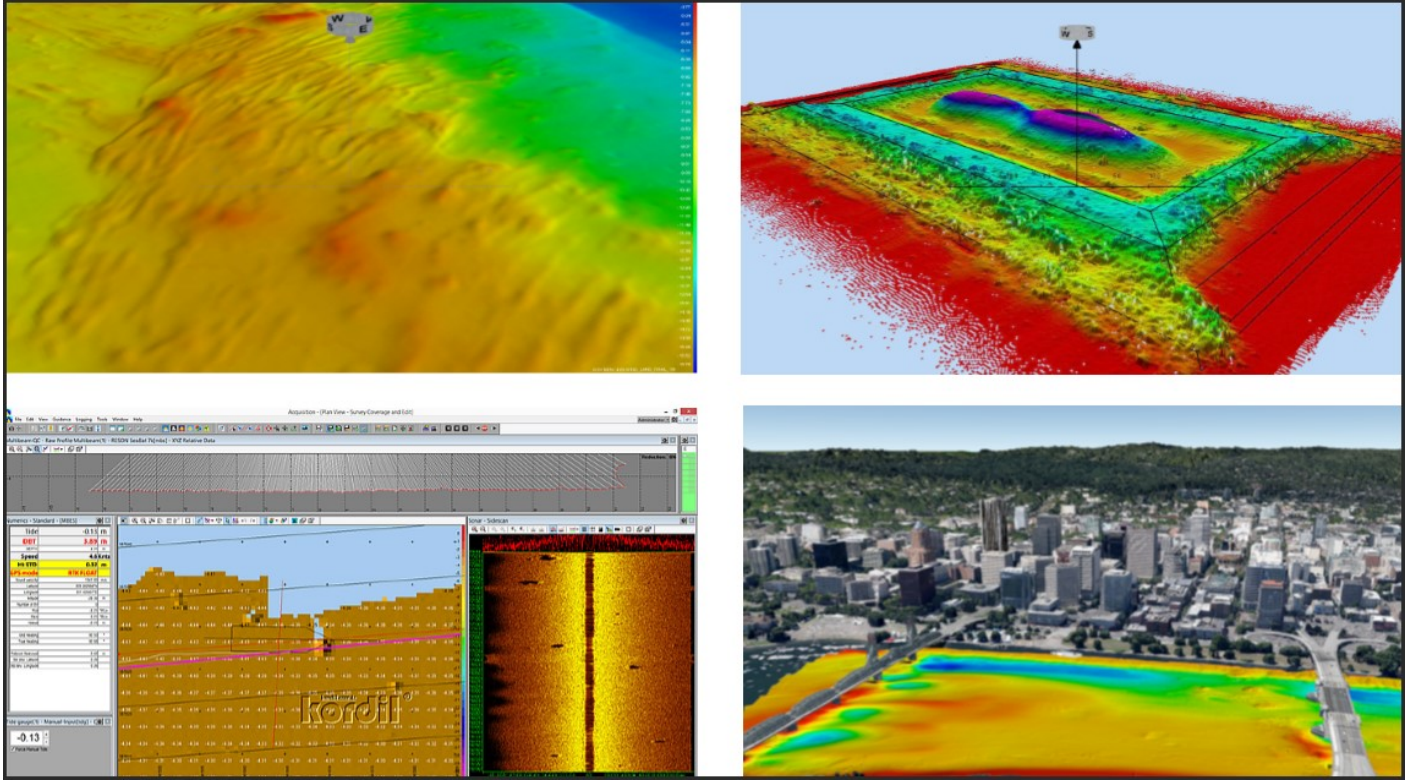


Seçenekler

- Uzman hidrografik ölçme desteği
- Ölçme ve değerlendirme yazılımı
- Ses hızı profil cihazı
- Bilgisayar

Norbit iWBMS Çoksesişinli Akustik Sonar

Yüksek çözünürlüklü batimetrik ölçme ve yanal taramalı sonar



Tarama Geniřlięi	7°-179°
Akustik çözünürlük	<10 mm
Sesişini Sayısı	256 adet
Çalıřma Frekansı	360 - 440 kHz, 80 kHz aralık
Ölçme Derinlięi	0.2 - 275 m
Akustik Sinyal Aralıęı	40 Hz'e kadar
Çözünürlük	0.9° yanal, 1.9° gidiş yönünde
Konumsal Doğruluk	0.02 - 0.1 m (RTK)
Dönüklük Doğruluęu	0.02°
Yuvarlanma ve Eğilme Açıları Doğruluęu	0.02°
Düşey Zıplama Hassasiyeti	± 5 cm
Ağırlık	Yaklaşık 9.5 kg havada, 6 kg suda
Arayüz	Ethernet / LAN
Kablo Uzunluęu	8 m standart, 20 metreye seçeneđli
Güç Sarfiyatı	55 W en fazla (12-24 v DC)
Çalıřma/Saklama Sıcaklıęı	-4°C — 40°C / -20°C — 60°C

